

# 欢迎来到海牙图书馆

为共同维护安全、舒适的阅读与学习环境，请尊重他人，  
爱惜馆内设施与空间。

**馆内守则总则** 海牙图书馆隶属于海牙市理事会，所有访客均须遵守《海牙市公共场所管理规定》。

详细条款可参阅：[www.denhaag.nl/nl/gemeentelijke-organisatie/huisregels-openbare-gebouwen](http://www.denhaag.nl/nl/gemeentelijke-organisatie/huisregels-openbare-gebouwen)

除上述规定外，以下规则适用于本馆各场馆，敬请遵守。



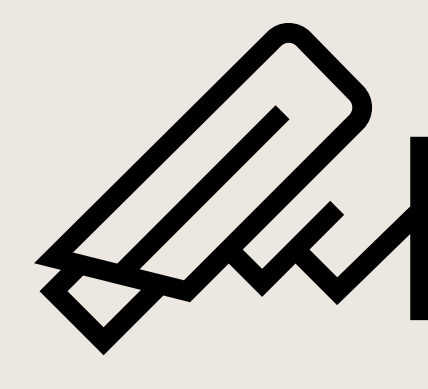
## 环境与秩序

请避免打扰他人。  
图书馆为公共活动场所，  
偶有声响，敬请谅解。



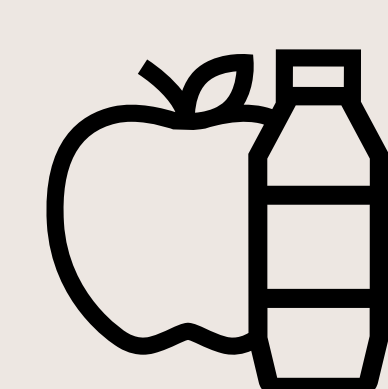
## 活动举办

如需使用馆内空间组织活  
动，请务必提前联系图书馆  
取得许可。



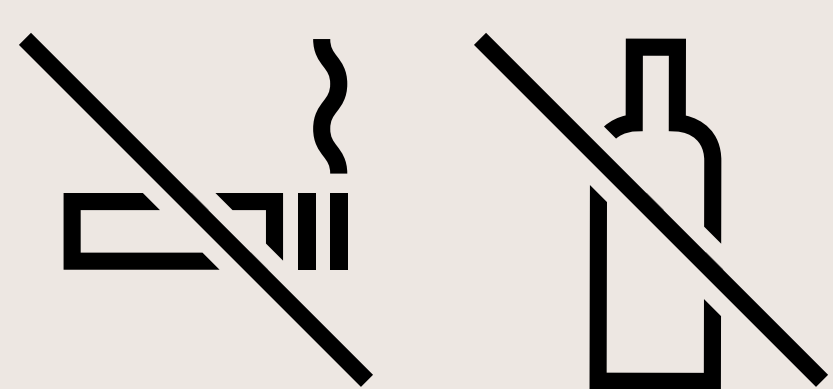
## 摄像与监控

为保障安全，图书馆设有闭  
路电视 (CCTV) 系统。如需摄  
影、摄像，请事先征得馆方同  
意。



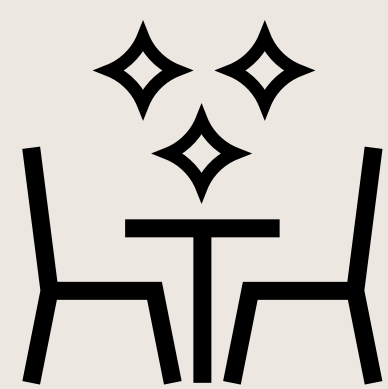
## 饮食规范

馆内大部分区域允许饮食，但  
公共电脑区等指定区域除外。  
请勿携带气味浓烈或热气腾  
腾的外带食品。



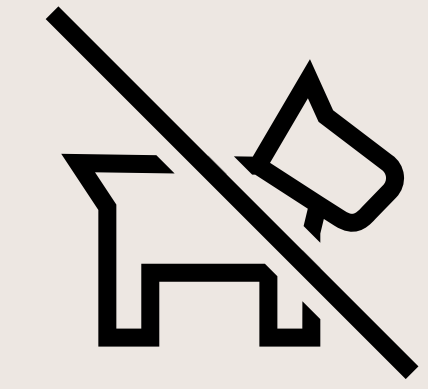
## 禁止吸烟与醉酒

馆内全面禁止吸烟，亦不得在  
受酒精或药物影响的状态下  
进入。请勿在馆内睡觉。



## 维护整洁

请保持桌椅、洗手间等区域  
整洁完好，勿随意移动馆内  
设施。



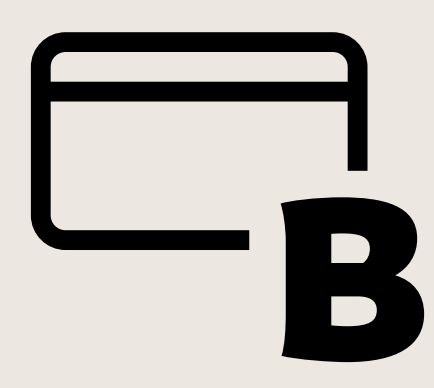
## 安全与准入

仅允许服务犬进入，其他动  
物谢绝入内。



## 交通工具

自行车、滑板、滑板车等代步  
工具不得入内 (残疾人辅助设备  
除外)。



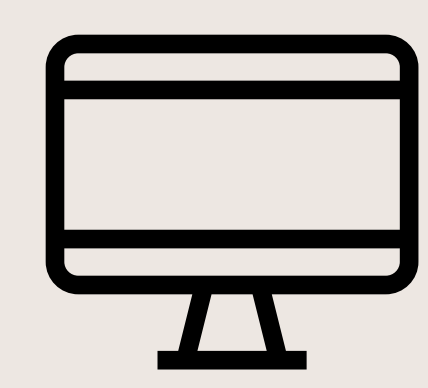
## 借阅规则

仅可凭本人有效借书证借出  
资料。



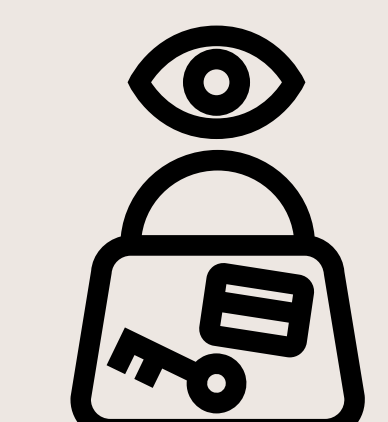
## 着装要求

除宗教头饰外，请勿佩戴遮住  
面部的帽子、兜帽、巴拉克拉  
法帽等服饰。



## 设施与资源使用

禁止浏览或传播色情、  
暴力及歧视性内容。



## 个人物品保管

请妥善保管个人财物，图书馆  
不对遗失或被盗物品负责。

图书馆工作人员及保安人员有权维持秩序，请配合其指引。如违反馆内规定，图书馆可 (临时) 拒绝相关访客入内，并保留向  
警方报告违法行为的权利。

感谢您的理解与合作，祝您在海牙图书馆度过愉快时光!

