

Witamy w Bibliotece Hagi

Razem dbamy o bezpieczną i przyjazną bibliotekę:
szanujemy siebie nawzajem oraz wspólną przestrzeń.

Regulamin Biblioteka Hagi jest częścią Gminy Haga, dlatego w bibliotekach obowiązują te same zasady, co w innych przestrzeniach publicznych. Regulamin ten znajduje się na stronie:

www.denhaag.nl/nl/gemeentelijke-organisatie/huisregels-openbare-gebouwen. Poniżej przedstawiamy dodatkowe zasady, które obowiązują we wszystkich lokalizacjach Biblioteki Hagi, aby każdy mógł czuć się tu swobodnie.



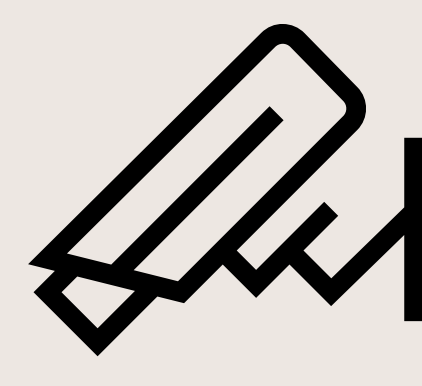
Przyjazne miejsce dla wszystkich

Bądź uważny na innych, aby nie przeszkadzać pozostałym użytkownikom. W bibliotece przebywa wiele osób i odbywają się różne aktywności, co oznacza, że może się pojawiać niewielki poziom hałasu— prosimy o wyrozumiałość.



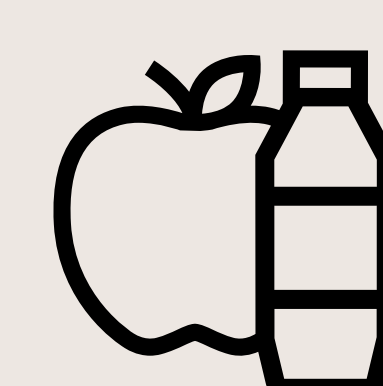
Organizacja własnych wydarzeń tylko za zgodą biblioteki

Biblioteka jest przestrzenią wspólną. Możesz zorganizować wydarzenie lub skorzystać z przestrzeni w inny sposób, ale najpierw zapytaj o zgodę pracowników biblioteki.



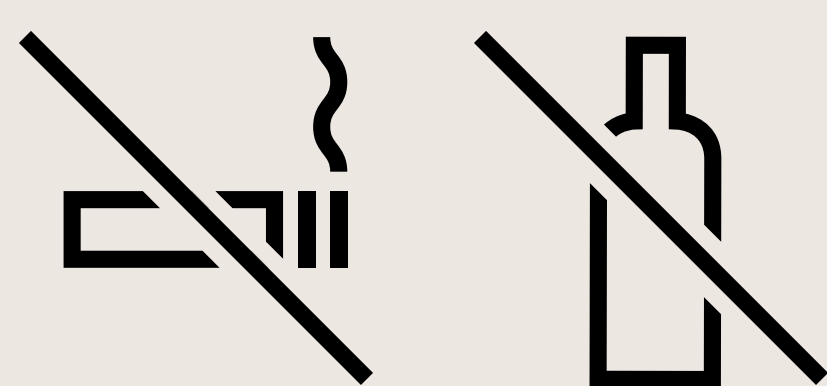
Monitoring wizyjny dla bezpieczeństwa

Dla bezpieczeństwa wszystkich na terenie biblioteki działa monitoring. Jeśli chcesz filmować lub robić zdjęcia, poproś wcześniej o pozwolenie.



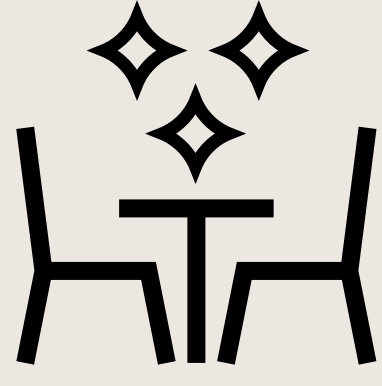
Jedzenie i picie z umiarem

W wielu miejscach w bibliotece można jeść i pić. Należy jednak pamiętać, że w niektórych miejscach jest to zabronione, np. przy komputerach publicznych. Nie spożywaj potraw o intensywnym zapachu ani gorących dań z dostawy.



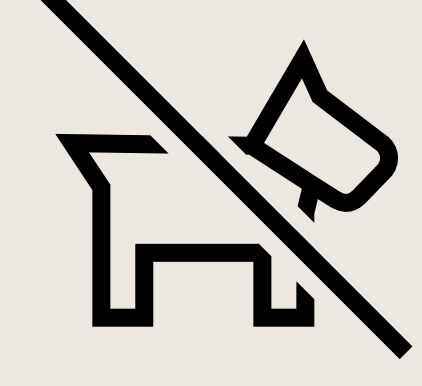
Zakaz palenia i przebywania pod wpływem

W bibliotece nie wolno palić ani przebywać pod wpływem alkoholu lub narkotyków. Obowiązuje także zakaz spania na terenie biblioteki.



Dbaj o porządek

Zostawiaj stoły, krzesła, toalety i inne pomieszczenia czyste i w dobrym stanie. Meble można przestawiać wyłącznie na polecenie pracownika.



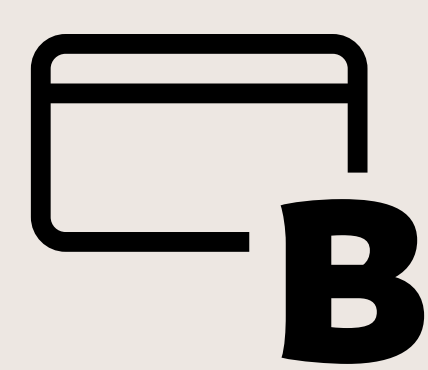
Tylko psy asystujące są dozwolone

Na terenie biblioteki mogą wejść jedynie psy asystujące. Inne zwierzęta nie są wpuszczane.



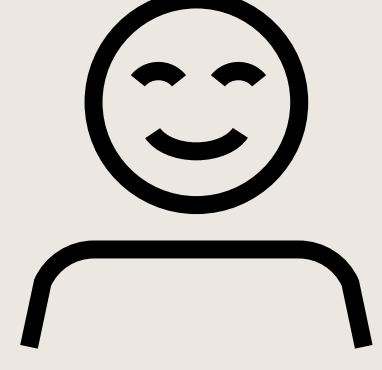
Zakaz wprowadzania pojazdów

Rowery, deskorolki, hulajnogi i podobne środki transportu nie mogą być wprowadzane do budynku. Dopuszczalne są urządzenia wspomagające mobilność osób z niepełnościami.



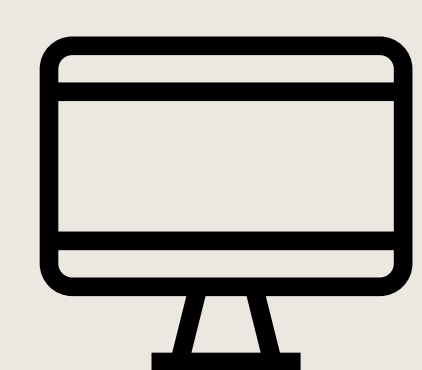
Wypożyczenie materiałów z ważną kartą biblioteczną

Możesz zabrać ze sobą wyłącznie materiały wypożyczone przy użyciu ważnej karty biblioteczej.



Twarz musi być widoczna

Biblioteka prosi o nienoszenie odzieży, która zakrywa twarz, takiej jak czapki z daszkiem, kaptury czy kominiarki. Dozwolone jest noszenie nakryć głowy wynikających z przekonań religijnych.



Szanuj zasady korzystania z urządzeń cyfrowych

Nie wolno przeglądać ani rozpowszechniać treści pornograficznych, brutalnych ani dyskryminujących.



Dbaj o swoje rzeczy

Jesteś odpowiedzialny za swoje własne przedmioty. Biblioteka nie ponosi odpowiedzialności za ich zgubienie lub kradzież.

Pracownicy i ochroniarze biblioteki dbają o to, aby wszyscy odwiedzający przestrzegali zasad regulaminu. Dlatego zawsze stosuj się do ich poleceń. W przeciwnym razie możemy odmówić (czasowego) wstępu do biblioteki. Biblioteka zgłasza policji wszelkie czyny zabronione. Dziękujemy za współpracę!

